

平成 24 年度

チャレンジショップ出店申込書（様式 1）

申込者氏名（ ）

平成\_\_\_\_\_年度（\_\_\_\_\_商工会議所・商工会）創業塾

・創業支援セミナー 受講

その他（ ）受講

\* 申し込み期限 平成 23 年 11 月 4 日（金）午後 5 時  
（郵送の場合は 11 月 4 日（金）消印有効）

(様式1)

## 立川商工会議所 チャレンジショップ出店申込書

申請年月日 平成 年 月 日

フリガナ 氏 名		生年月日	年 月 日(才)
現住所	〒		
T E L		F A X	
e-mail		携帯番号	
企業の 形態	個人・法人 その他( )	設立希望 年 月	年 月
法人の場合 企業名		資本金	千円
店舗名			
店舗名の由来			
出店業種			
出店区画	1 F 店舗(物販店適応)		
出店者 略 歴			
事業概要			
応募(出店)の 目的、動機等 について			
この事業を行 うにあたり有 する資格、経 験、能力など			

事業内容	商品群および 価格帯	
	宣伝・集客方法	
	仕入先	
人員・組織体制、 協力者		
事業のセールスポイント 独自性、地域性、新規性など		
チャレンジショップ卒業 後の事業ビジョンについ て		

資金の用途

	金 額	用 途
設備資金		
運転資金		
その他		
合 計		

調達計画

	金 額	用 途
自己資金		
借入金		
その他		
合 計		

合計額を合わせる

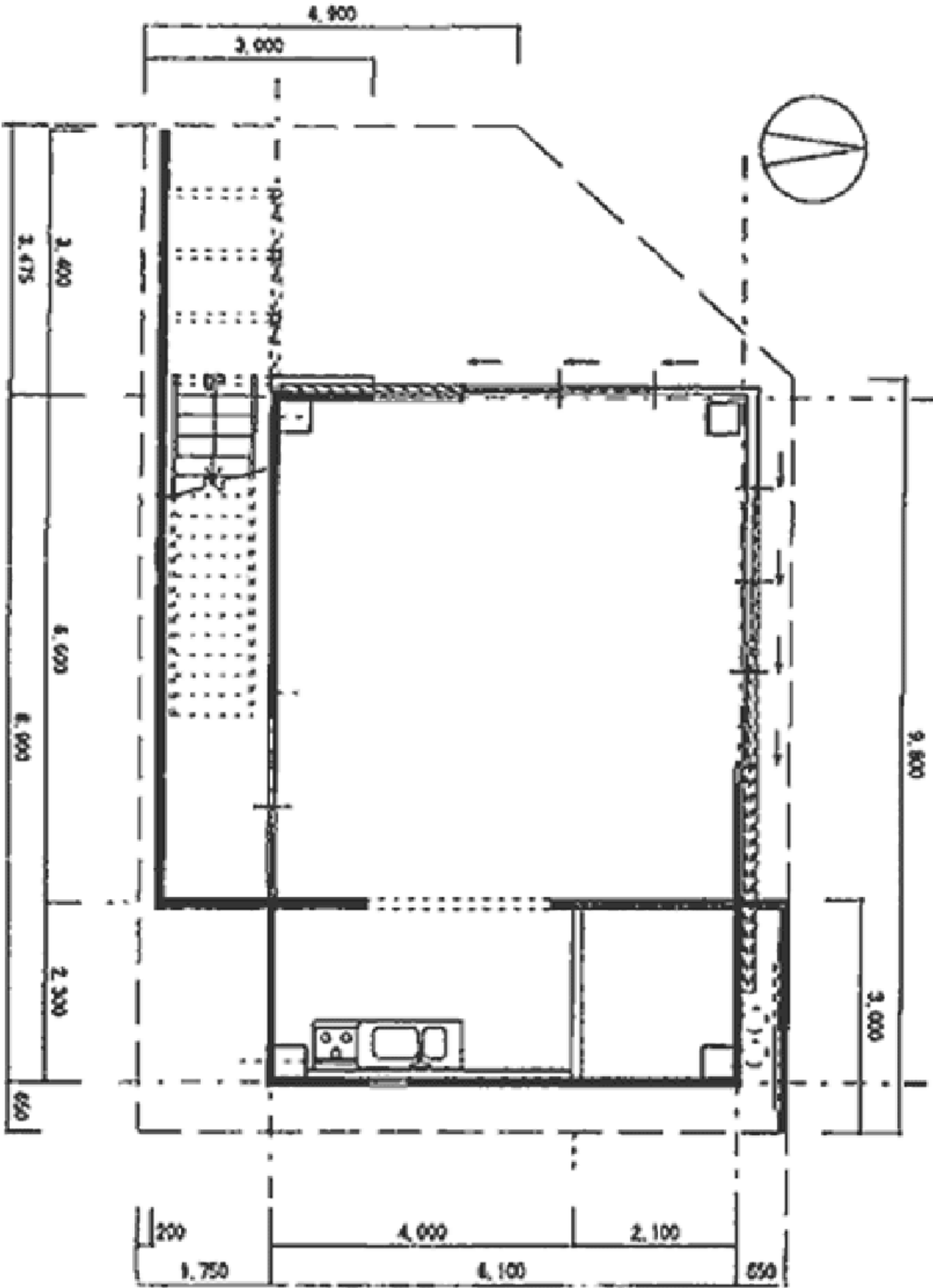
\* チャレンジショップ「コラボ」出店における  
資金計画を、ご記入下さい。

収支見込

		1年目	2年目	計算の根拠
a 売上高				
	合計			
b 売上原価				
	合計			
c 売上総利益 ( c = a - b )				
販売管理費	人件費			
	家賃			
	光熱費			
	その他			
	d 合計			
e 営業利益 ( e = c - d )				
		チャレンジショップでの1年	立川での独立開業後の1年	

# 出店店舗レイアウト

< 1 階平面図 >



< 2 階平面図 >

